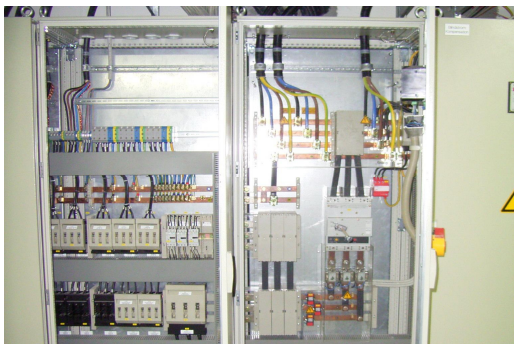


Tiefgarage Rheinauhafen, Köln



BAUHERR

moderne stadt
Gesellschaft zur Förderung des Städtebaues
und der Gemeindeentwicklung mbH
Brückenstraße 17
50667 Köln

GENERALPLANER

Schüßler-Plan Ingenieurgesellschaft mbH
Venloer Straße 301 - 303
50823 Köln

GEBÄUDEDATEN

Tiefgarage in der südlichen Altstadt von Köln mit einer Nutzfläche von 38.000m² für ca. 2.500 Fahrzeuge, mit einer Länge von ca. 1.500 m, aufgeteilt in 9 Brandabschnitten.
Mit 31 Treppenhäusern, 3 Aufzügen und 3 PKW Zu- und Ausfahrten.

INVESTITIONSVOLUMEN

- 4,2 Mio. €

LEISTUNGSZEITRAUM

2001 - 2005

PLANUNGSUMFANG

- Elektrotechnik (Lph 2 - 8)
- Stromversorgung (ca. 700 kW)
 - 2 Niederspannungshauptverteiler
 - 16 Sicherheitsgruppenversorgungsgeräte
 - 16 Unterverteilungen
 - 3 Sprinklerzentralen
 - 57 Zu- und Abluftventilatoren
 - Lautsprecheranlage
 - BOS - Funkanlage
 - Brandmeldeanlage
 - Parkleitsystem