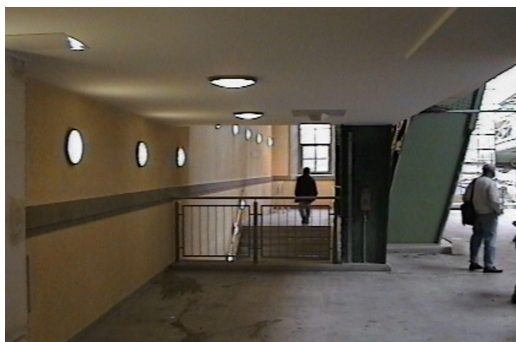


Wuppertaler Schwebebahn, Haltestelle Döppersberg (Hauptbahnhof)



BAUHERR

Wuppertaler Stadtwerke AG
Bromberger Str. 39-41
42281 Wuppertal

GEBÄUDEDATEN

Sanierung einer Haltestelle im Verlauf der Strecke der Schwebebahn in Wuppertal mit zwei Bahnsteigen, Büro-, Technik- und Nebenräumen unter Einbeziehung des Bestandes.

INVESTITIONSVOLUMEN

- 730 T€

LEISTUNGSZEITRAUM

1996 - 2001

PLANUNGSUMFANG

- Elektrotechnik (Lph 2 - 8)
- Energieversorgung (Trenntransformator)
 - Allgemeine Beleuchtung
 - Sicherheitsbeleuchtung
 - Bahnsteigbeleuchtung
 - gesamte Verkabelung einschl. Trassen
 - Brandschutzmaßnahmen
 - Stark- und Schwachstromverkabelung aller Ausrüstungskomponenten
 - Brandmeldeanlage
 - Verkabelung der Videoüberwachung
 - Erdungs- und Blitzschutzanlagen