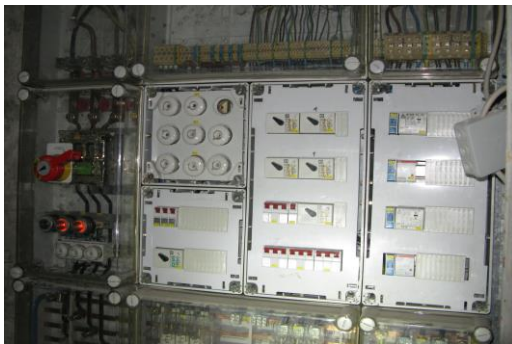


Taubertalbrücke bei Tauberbischofsheim im Zuge der BAB A81 Energieversorgung und Beleuchtung im Brückenhohlkörper



BAUHERR

Regierungspräsidium Stuttgart
Industriestraße 5
70565 Stuttgart

BAUWERKSDATEN

- 4-streifiges, 661 m langes Brückenbauwerk
- Spannbeton - Hohlkastenbrücke
- 2 getrennte Überbauten je Fahrtrichtung
- 22 begehbare Brückenpfeiler

INVESTITIONSVOLUMEN

- 47 T€

LEISTUNGSZEITRAUM

2014

LEISTUNGSUMFANG

Elektrotechnik (Lph 5 - 6)

Sanierung der Energieversorgung und Beleuchtung des Brückenhohlkörpers und der Pfeiler für Wartungs- und Inspektionszwecke

- 158 Leuchten
- Kabeltragsystem mit Kabelanlage, Sonderkonstruktion
- 48 Wartungssteckdosen
- Niederspannungshauptverteilung zur Versorgung mittels Netzersatzaggregat
- 6 Unterverteilungen
- Regenklärbecken
- besondere Beachtung von Vorgaben aus dem BNatSchG Anhang II und IV, FFH Richtlinie (Fledermausschutz) und dem WHG (Trinkwasserschutzgebiet WSG II und WSG III)