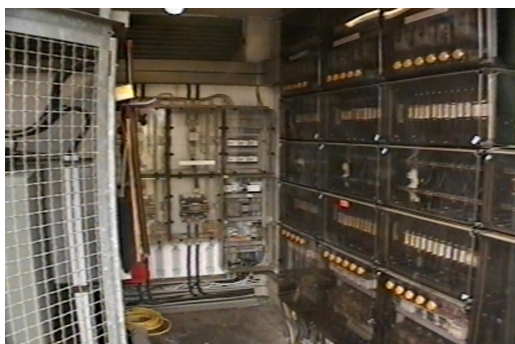
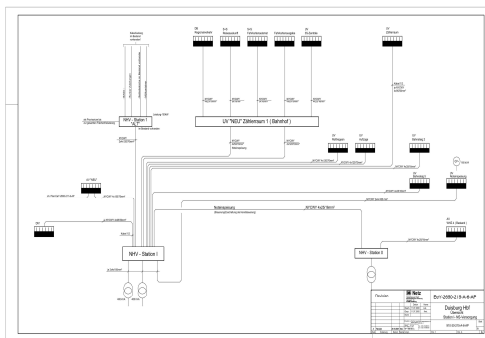


Güterbahnhof Duisburg, Flächenfreisetzung



BAUHERR

DB Netz AG
Deutsche Bahn Gruppe
NL West - BS Duisburg
Hansastraße 15
47058 Duisburg

GEBÄUDEDATEN

Rückbau des auf dem Gelände des Hauptbahnhofs befindlichen Güterbahnhofes, Rückbau der hier befindlichen elektrischen Anlagen zur Versorgung, Neu-Errichtung eines Mittel- bzw. Niederspannungsnetzes einschließlich Aufbau einer Fertigstation auf einem Bahnsteig des Hauptbahnhofs.

INVESTITIONSVOLUMEN

• 860 T€

LEISTUNGSZEITRAUM

1999 - 2000

PLANUNGSUMFANG

Elektrotechnik (Lph 1 - 3, 5 - 7)

- Mittelspannungsversorgung
- Mittelspannungsanlagen
- Transformatoren
- Niederspannungsschaltanlagen
- Fertiggebäude (Elektrozentralen)
- Außenverkabelungen
- Potentialausgleich
- Weichenheizungsanlagen