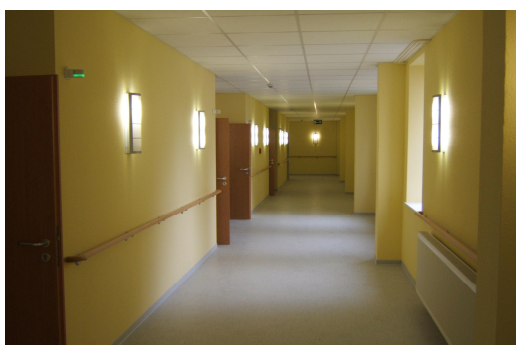


Altenpflegeheim Hofaue, Wuppertal



BAUHERR

Gesellschaft für aktivierende
Pflege und Betreuung KG
Hofaue 2
42103 Wuppertal

ARCHITEKT

Schüttfort Architekten
Am Hessiwald 9
45239 Essen

GEBÄUDEDATEN

Entkernung eines viergeschossigen Bestandgebäudes
und Umbau in ein Altenpflegeheim für ca. 100
Bewohner, mit sozialen Einrichtungen, Küchentrakt,
Wäscherei, Technik und Nebenräumen einschließlich
Außenanlagen.

INVESTITIONSVOLUMEN

• 1,95 Mio. €

LEISTUNGSZEITRAUM

2004 - 2006

PLANUNGSUMFANG

Elektrotechnik (Lph 2 - 8)

- Stromversorgung
- Niederspannungsverteiler
- Sicherheitsbeleuchtungsanlage
- Beleuchtungsanlage
- Blitzschutz u. Erdung
- Antennenanlage
- Schwesterrufanlage
- Telefonanlage einschl. DECT Engeräte
- Lüftungsanlagen
- Sanitär Anlagen
- komplette Heizungsanlage