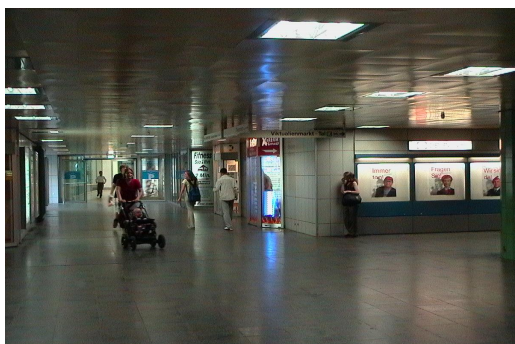
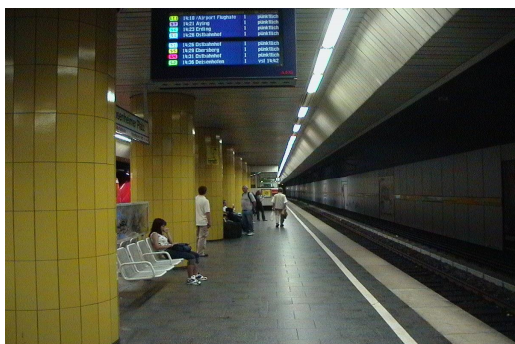


## Brandschutz unterirdische Personen Verkehrsanlage (uPva) München, Haltestelle Isartor



### BAUHERR

Deutsche Bahn AG  
Station & Service  
Goethestraße 4  
80336 München

### GENERALPLANER

Schüßler-Plan Ingenieurgesellschaft mbH  
Ridlerstraße 35a  
80339 München

### GEBÄUDEDATEN

Ertüchtigung von Brandschutzmaßnahmen der unterirdischen Haltestelle mit Mittelbahnsteig zum Ein- und Ausstieg mit einer Länge von jeweils ca. 220 m.  
Technikräume jeweils an den Kopfenden der Haltestellenebene sowie in der Fußgängerebene der Haltestelle.

### INVESTITIONSVOLUMEN

• 3,0 Mio. €

### LEISTUNGSZEITRAUM

ab 2005

### PLANUNGSUMFANG

Elektrotechnik (Lph 1 - 7)

- Fluchtwegkennzeichnung
- Brandmeldeanlagen
- Notrufanlagen
- Entrauchungsanlagen
- Sprinkleranlagen
- Brandschutzmaßnahmen
- Fördertechnik