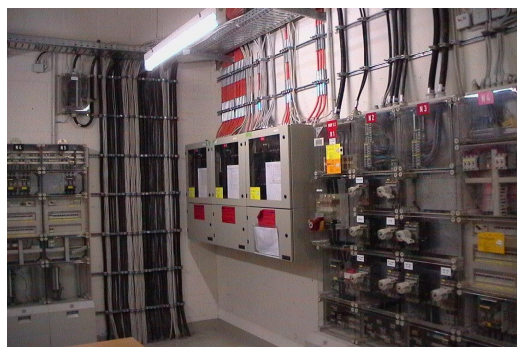
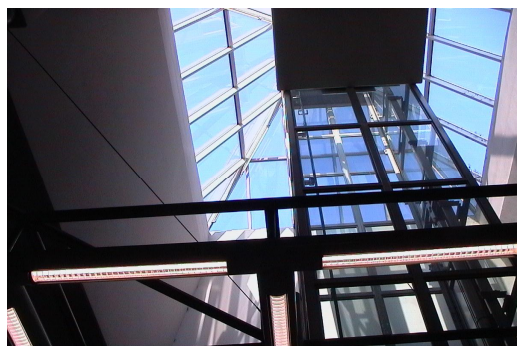


Brandschutz unterirdische Personen Verkehrsanlage (uPva) Frankfurt, Haltestelle Kaiserlei



BAUHERR

Deutsche Bahn AG
Station & Service
Weilburger Straße 22
60326 Frankfurt am Main

GENERALPLANER

Schübler-Plan Ingenieurgesellschaft mbH
Darmstädter Landstraße 114
60598 Frankfurt am Main

GEBÄUDEDATEN

Ertüchtigung von Brandschutzmaßnahmen der unterirdischen Haltestelle mit Mittelbahnsteig zum Ein- und Ausstieg von 220 m Länge. Technikräume jeweils an den Kopfenden der Haltestellenebene sowie in den Fußgängerebenen der Haltestellen.

INVESTITIONSVOLUMEN

• 1,2 Mio. €

LEISTUNGSZEITRAUM

ab 2003

PLANUNGSUMFANG

Elektrotechnik (Lph 1 - 7)

- Fluchtwegkennzeichnung
- Brandmeldeanlagen
- Beschallungsanlagen
- Sprinkleranlagen
- Brandschutzmaßnahmen
- Fördertechnik